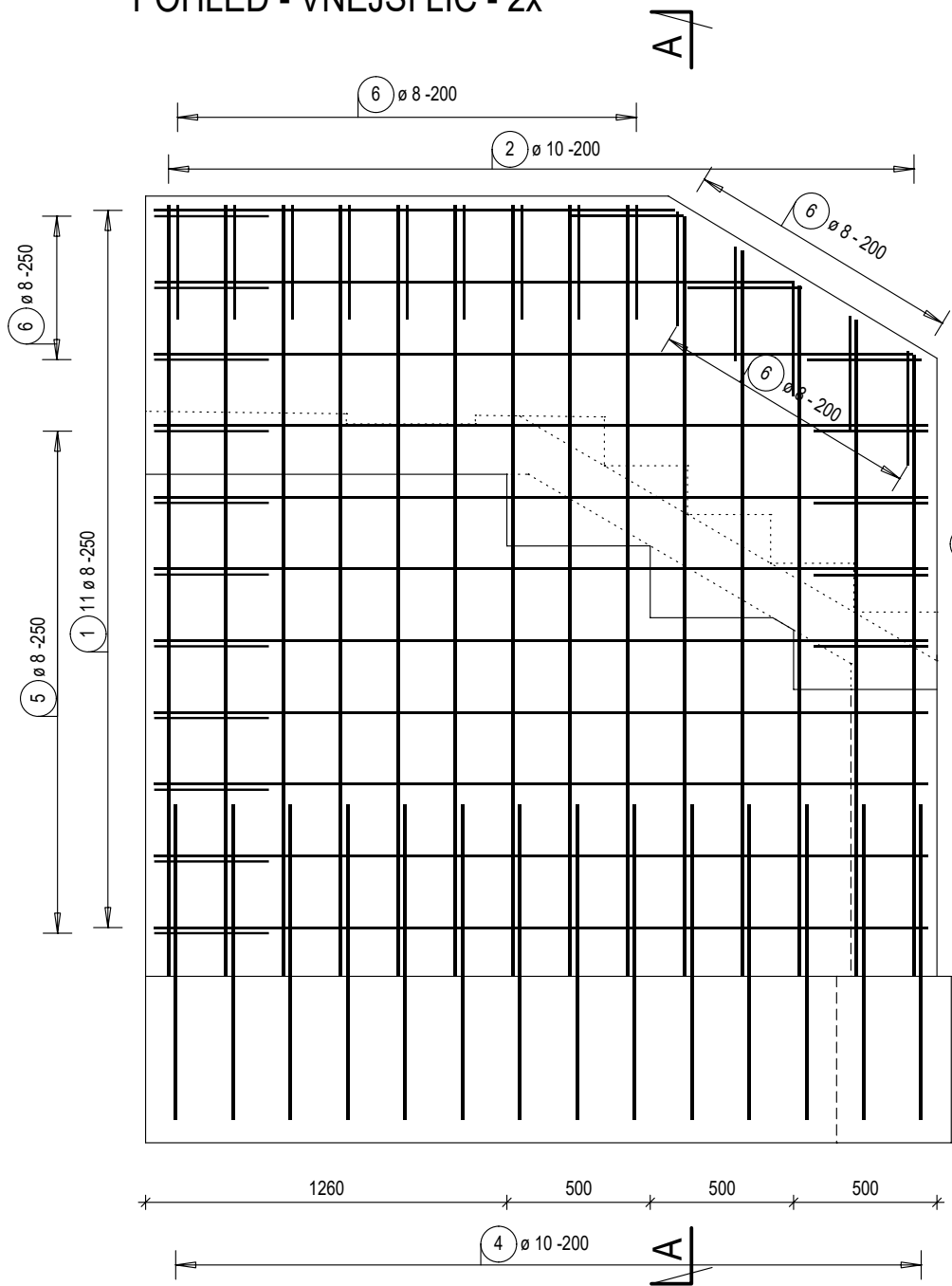


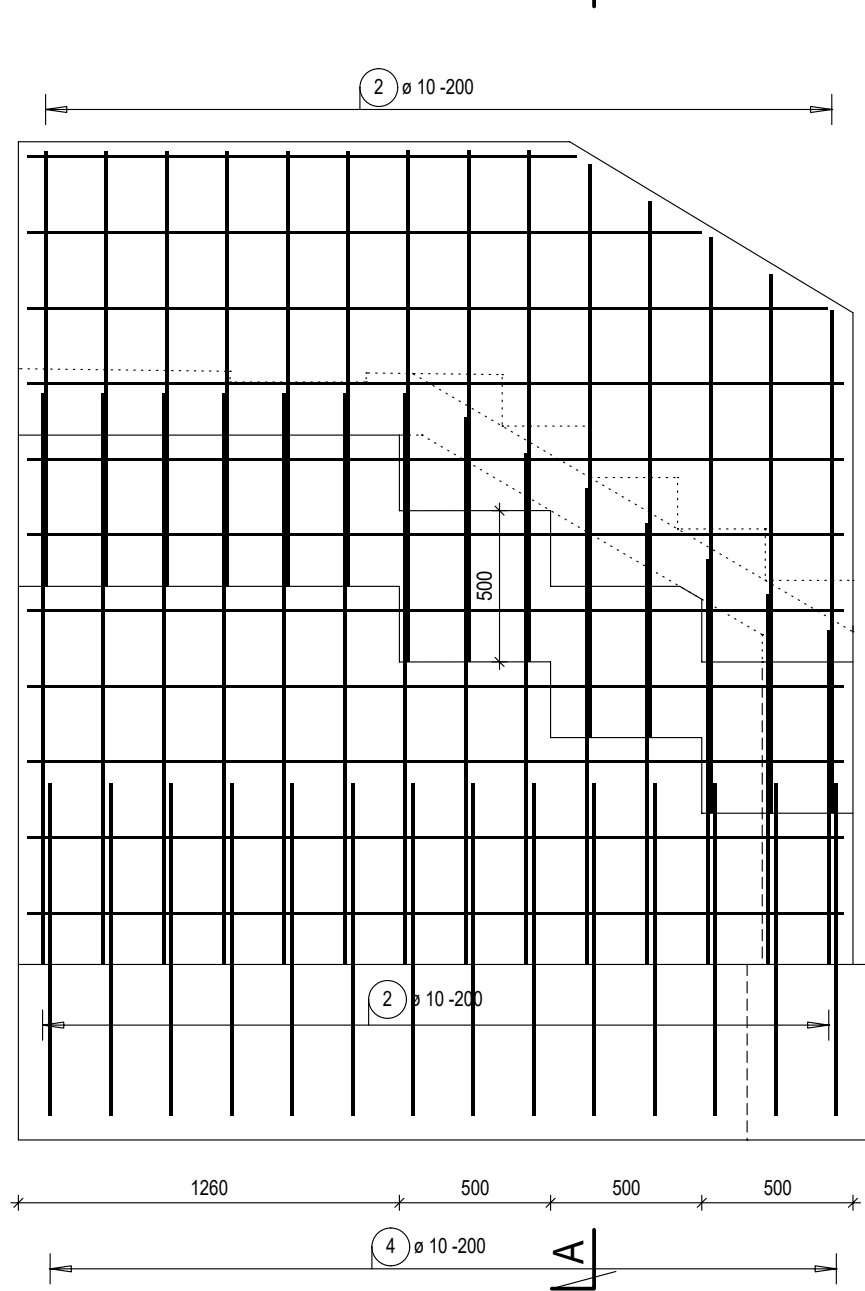
VÝZTUŽ STĚN Z PROBETONOVANÝCH TVÁRNIC

POHLED - VNĚJŠÍ LÍC - 2x

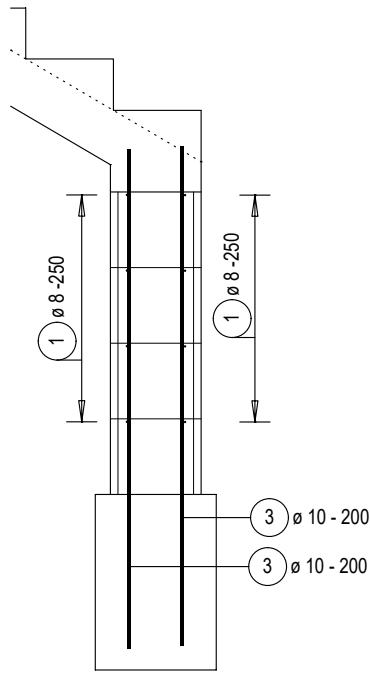


POHLED - VNITŘNÍ LÍC - 2x

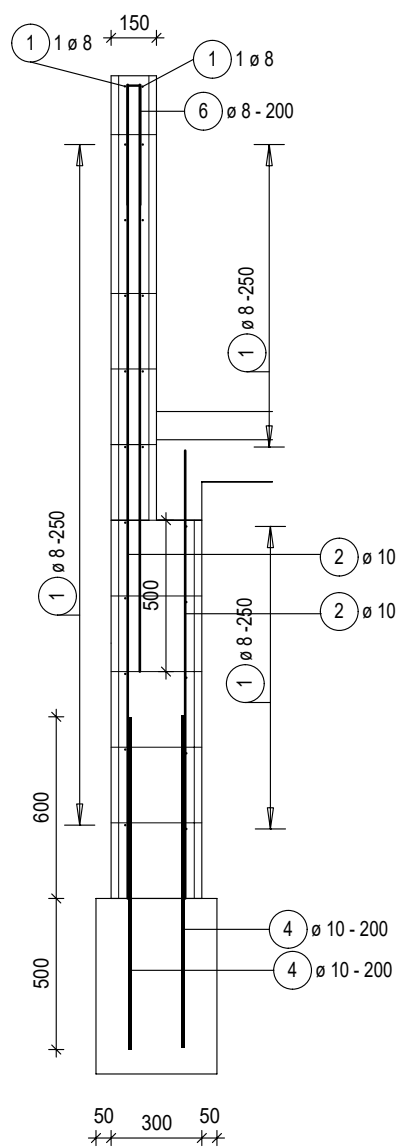
(NENÍ KRESLENA POL.6)



STĚNA POD SCHODIŠTĚM  
PŘÍČNÝ ŘEZ

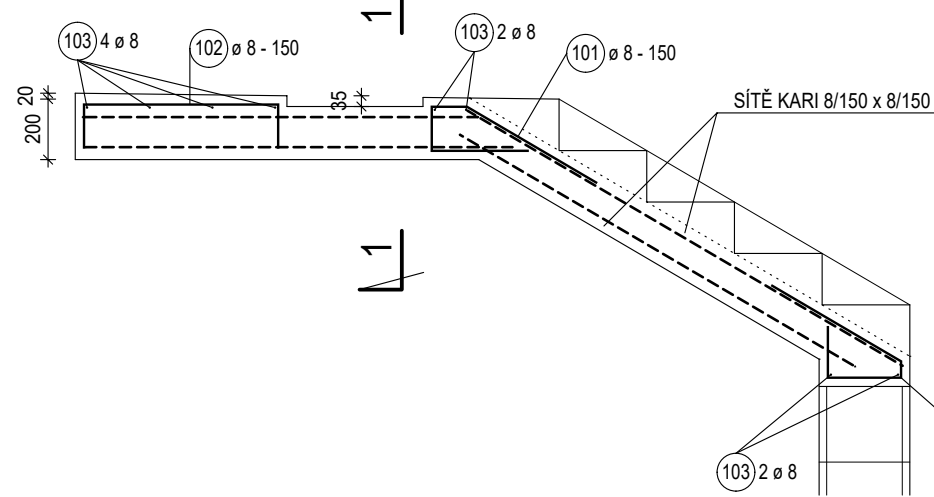


ŘEZ A-A

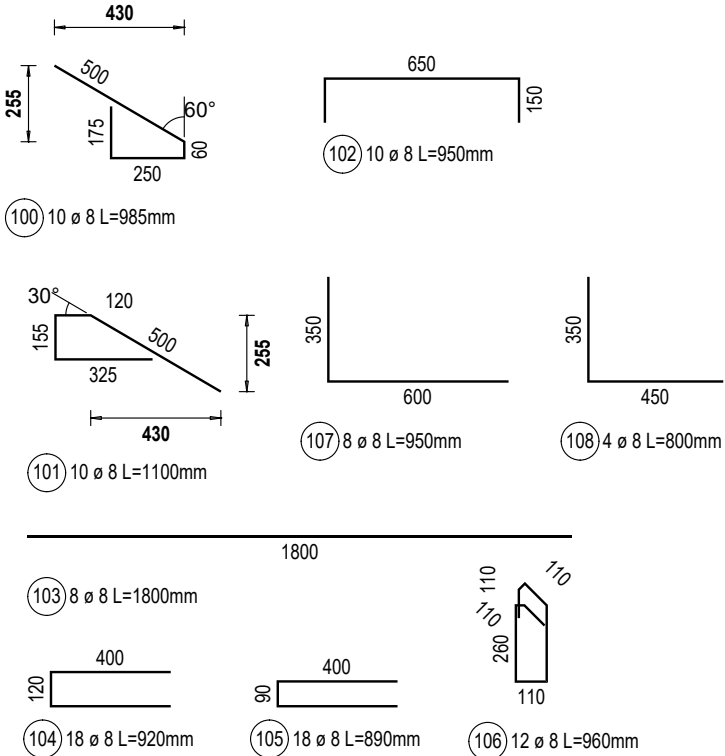
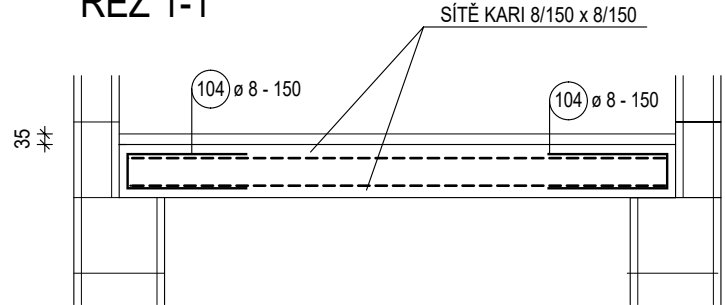


VÝZTUŽ SCHODIŠTĚ

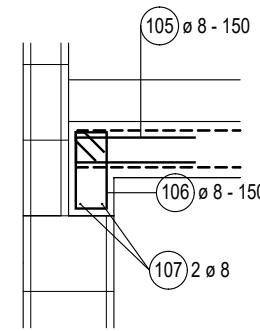
PŘÍČNÝ ŘEZ



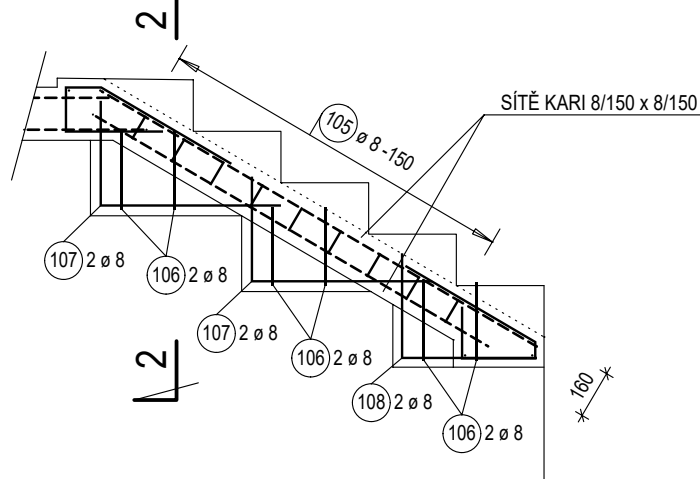
ŘEZ 1-1



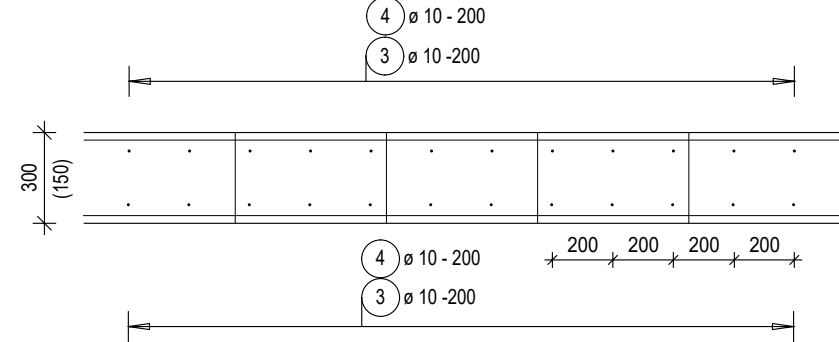
ŘEZ 2-2



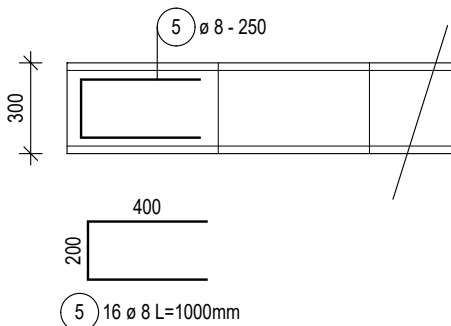
ULOŽENÍ SCHODIŠTĚ NA STĚNU - 2x



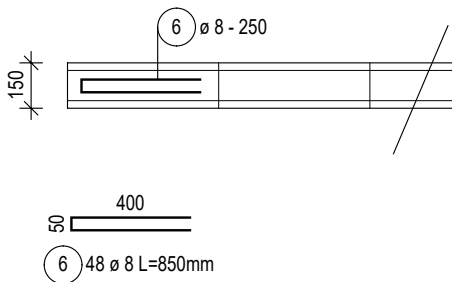
ROZMÍSTĚNÍ SVISLÉ VÝZTUŽE V PROBETONOVANÝCH TVÁRNICÍCH  
PŮDORYSNÝ ŘEZ



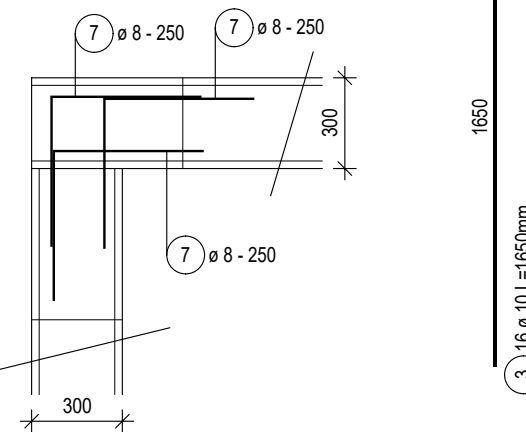
UKONČENÍ STĚN TL. 300 mm  
PŮDORYSNÝ ŘEZ



UKONČENÍ STĚN TL. 150 mm  
PŮDORYSNÝ ŘEZ



VÝZTUŽ ROHŮ STĚN - 2x  
PŮDORYSNÝ ŘEZ



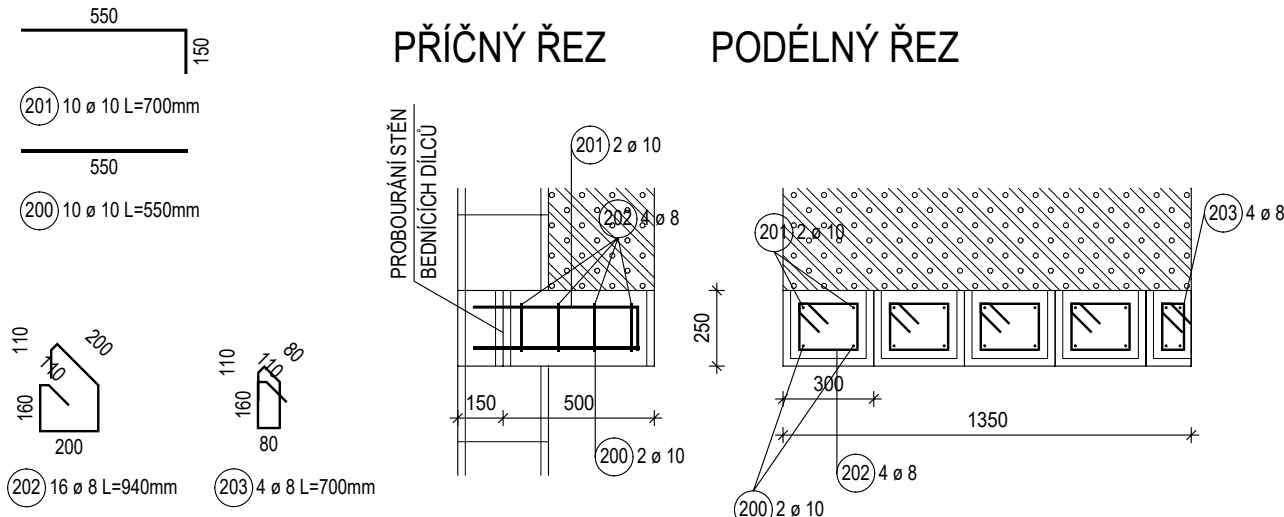
1) ø 8 / bm = 157.60m  
STYKOVÁNÍ VÝZTUŽE 480 mm PROSTRÁDAT  
VŽDY STYKOVAT POUZE DVA PRUTY V JEDNOM PRŮŘEZU

2) ø 10 / bm = 201.11m

VÝZTUŽ ŘÍMSY POD STĚNOU SE SKŘÍNÍ ROZVODŮ

PŘÍČNÝ ŘEZ

PODÉLNÝ ŘEZ



VÝKAZ PRUTOVÉ VÝZTUŽE:

POL.	Ø PRUTU / TYP SÍTĚ	DĚLKA [m]	ŠÍŘKA [m]	PLOCHA [m2]	KS	DĚLKA/PLOCHA CELKEM [m]/[m2]	HMOTNOST [kg/m]/[kg/m2]	HMOTNOST CELKEM [kg]
OCEL	B500B							
1	8	bm			1	157.60	0.395	62.25
2	10	bm			1	201.11	0.617	124.08
3	10	1.65			16	26.40	0.617	16.29
4	10	1.10			56	61.60	0.617	38.01
5	8	1.00			16	16.00	0.395	6.32
6	8	0.85			48	40.80	0.395	16.12
7	8	1.00			24	24.00	0.395	9.48
100	8	0.98			10	9.85	0.395	3.89
101	8	1.10			10	11.00	0.395	4.35
102	8	0.95			10	9.50	0.395	3.75
103	8	1.80			8	14.40	0.395	5.69
104	8	0.92			18	16.56	0.395	6.54
105	8	0.89			18	16.02	0.395	6.33
106	8	0.96			12	11.52	0.395	4.55
107	8	0.95			8	7.60	0.395	3.00
108	8	0.80			4	3.20	0.395	1.26
200	10	0.55			10	5.50	0.617	3.39
201	10	0.70			10	7.00	0.617	4.32
202	8	0.94			16	15.04	0.395	5.94
203	8	0.70			4	2.80	0.395	1.11
CELKEM OCEL B500B								326.67

HMOTNOST VÝZTUŽE CELKEM [kg]

VÝKAZ SÍTÍ KARI:

SÍTĚ KARI 8/150 x 8/150 ..... 11,0 m2 x 1,3 (NA PŘESAHY) x 5,40 kg/m2 ..... 77,2 kg  
PŘESAHY V OBOU SMĚRECH 400 mm

TENTO VÝKRES NENAHAZUJE VÝROBNÍ DOKUMENTACI.  
VÝROBNÍ DOKUMENTACI JE NUTNO ZPRACOVAT PODLE PROPOZIC TOHOTO VÝKRESU.

BETON C25/30 - XC2 - CI.0,2 - Dmax 22 mm

OCEL B500B (10 505-R)

OCEL B500A (SÍTĚ KARI)

KRYTÍ - DESKY ..... 35 mm  
KRYTÍ - PROBETONOVANÉ TVÁRNICI ..... TL. STĚNY + 20 mm

Slepá 308 541 01 Trutnov stiehl@stiehl.cz		603 208 763
zodpovědný projektant:	ING. HYNEK STIEHL	datum: 09. 2024
vypracoval:	ING. MICHAELA ŠIMKOVÁ	měřítka: 1:25
stavebník: Město Trutnov, Slovanské nám. 165, 541 01 Trutnov		formát: 4x A4
		číslo zakázky: 2389/23
OPRAVA ČTYŘ VENKOVNÍCH SCHODIŠTÍ, MŠ KRYBLICKÁ 423, TRUTNOV		výkres č. D.2.3.3
SCHODIŠTĚ (SCH3) - VÝZTUŽ		